




OP A Ž A N J E




Definicija

- Opažanje je složen i aktivan proces primanja, odabiranja, organizovanja, obrade i tumačenja draži koje deluju na čula i nervni sistem.



Proces opažanja

- Opažanje je polazna tačka našeg saznanja svijeta.
- Postepeno, utisci se organizuju u cjeline. Prvenstveno opažamo objekte kao cjeline, a ne njihova pojedinačna svojstva.
- Bitne zakonitosti u procesu opažanja otkrili su začetnici geštalt psihologije, prije svega Verthajmer.

- 
- Osnivači geštalt psihologije su njemački mislioci Max Wertheimer, Wolfgang Kohler i Kurt Koffka.
 - Objava knjige Maxa Wertheimera „Eksperimentalno istraživanje percepcije pokreta“ , 1912. godine smatra se početkom ovog teorijskog pravca.
 - U knjizi je Wertheimer objavio rezultate istraživanja prividnog kretanja, koje je proveo u laboratoriju u Frankfurtu, zajedno sa svojim suradnicima Wolfgangom Kohlerom i Kurtom Koffkom.

Max Wertheimer



Aspekti proučavanja

- Priroda energije koja izaziva čulne utiske
- Odnos između draži kao fizičke realnosti i osjeta kao psihološke realnosti
- Mogući poremećaji procesa opažanja
- Faktori opažanja
- Fiziološki procesi koji učestvuju u procesu opažanja
- Objektivnost opaženog



Odlike opažanja:

- Pojava sinesteziije
- Pojava kontrasta i asimilacije
- Transpozicija
- Selektivnost opažanja
- Konstantnost opažanja
- Reverzibilne slike

Sinesteziya

- **sinesteziya** je psihološka pojava u kojoj se podražaji primaju u području jednog osjetila, a doživljavaju u području drugog (npr. slušni kao vidni ili dodirni, vidni kao mirisni).
- Npr. osjet crvenog nastao podraživanjem osjetnog organa za vid elektromagnetskim valovima određene valne dužine može izazvati osjet toploga. Sinesteziye su osobito izrazite kod uzimanja nekih droga, npr. meskalina.



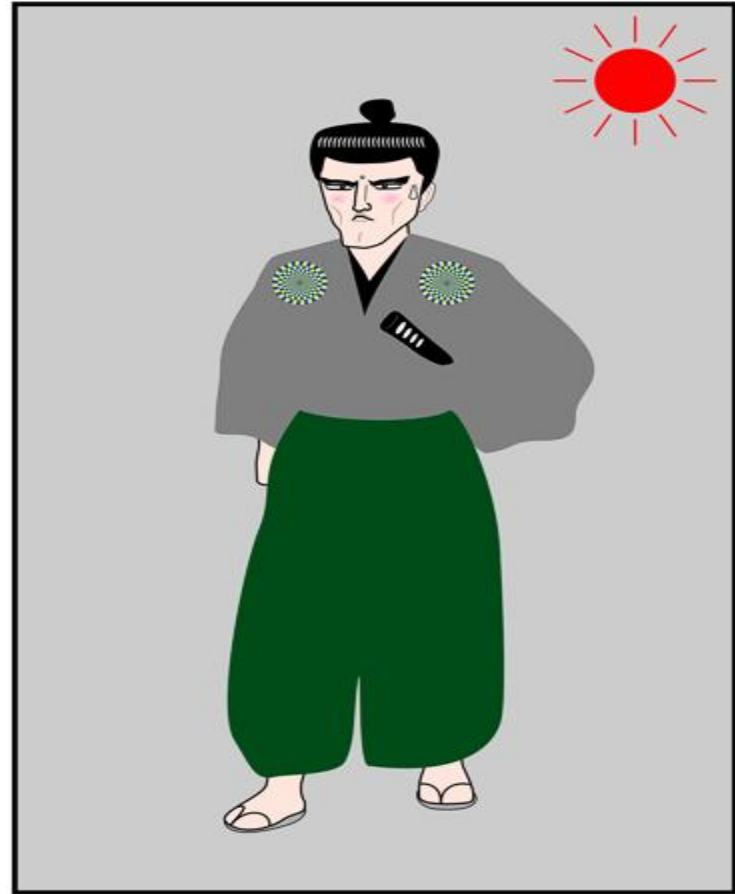
Can you
hear the
colors?



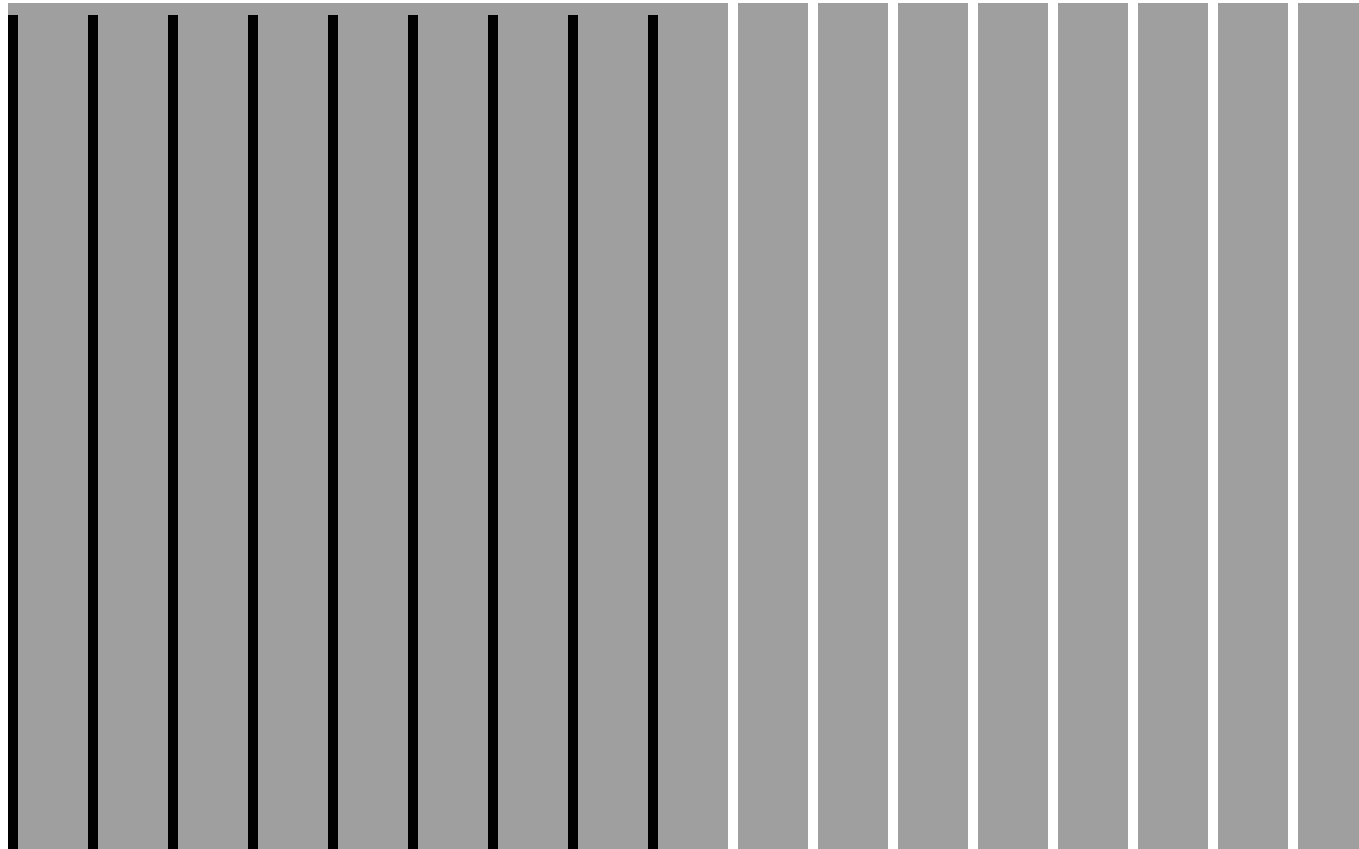
Kontrast i asimilacija

- ▶ Iste draži možemo da opažamo kao različite zavisno od celokupnog opažajnog polja
- ▶ Kontrast- tendencija ka povećanju razlika u intenzitetu draži između figure i pozadine
- ▶ Asimilacija-tendencija ka smanjenju razlika u intenzitetu draži između figure i pozadine

Kontrast



Asimilacija





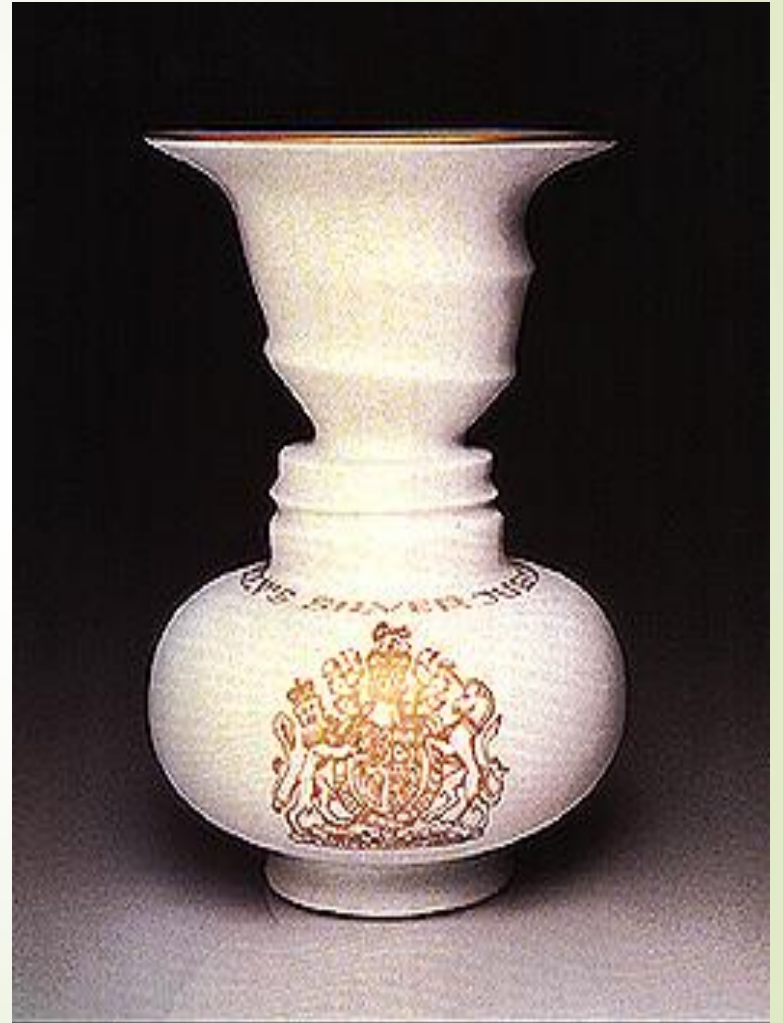
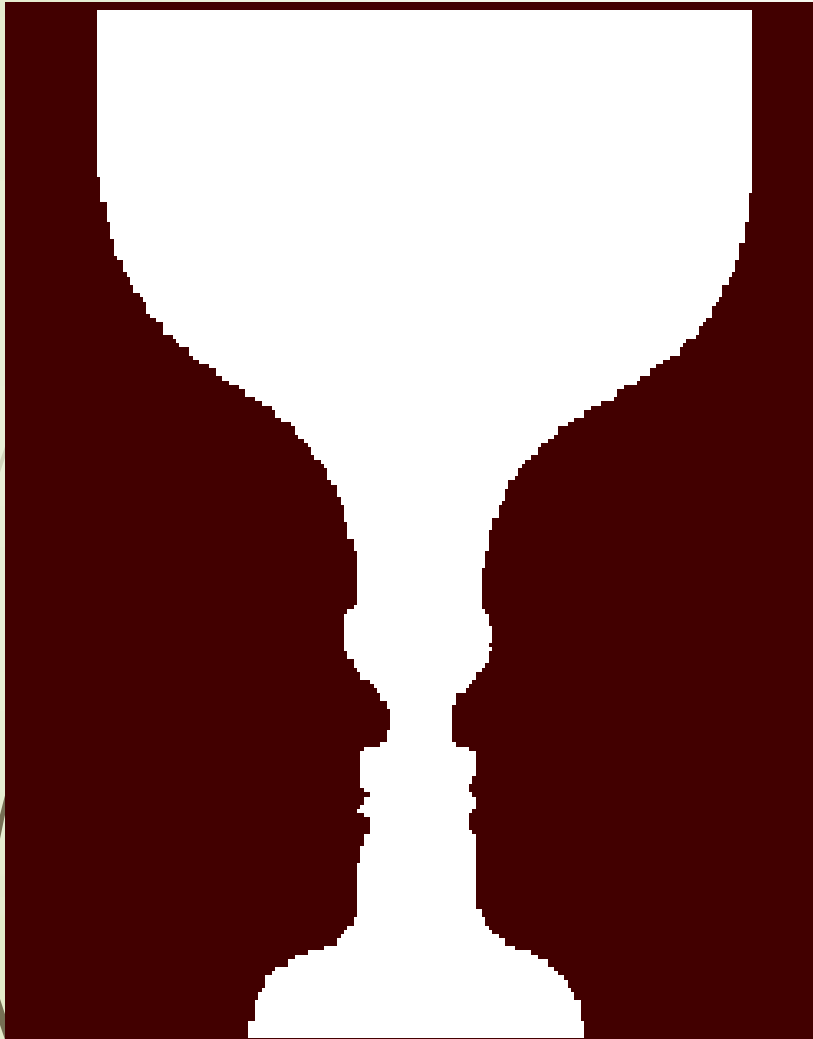
Transpozicija

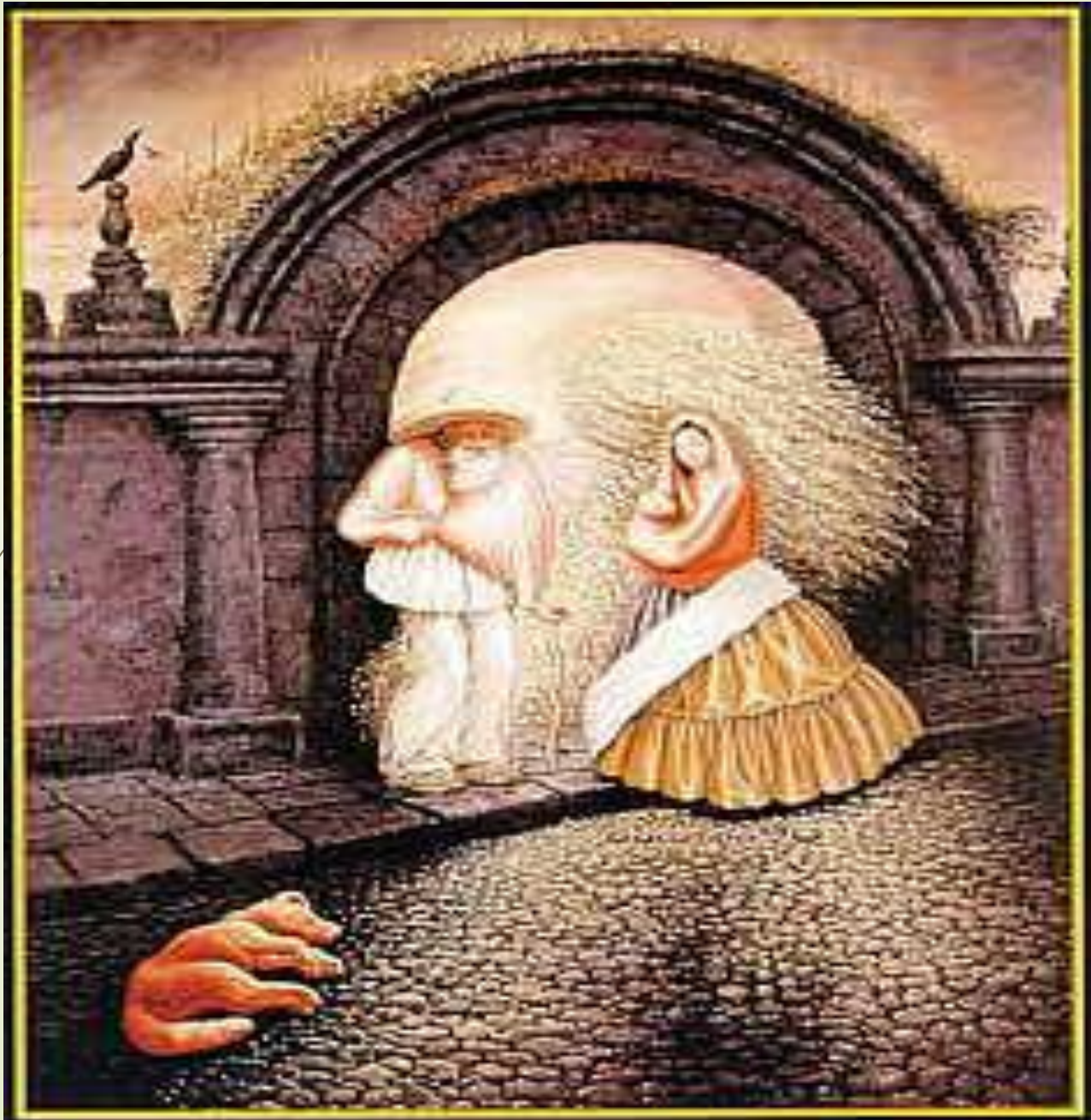
- Austrijski filozof Krstijan fon Erenfels.
- Istu melodiju moguće je izvoditi na različitim skalama – elementi koji je grade (tonovi) se razlikuju, dok cjelina ostaje ista
- Geštalt princip – izveden iz principa transpozicije – primat u opažanju pripada cjelovitoj formi (obliku), a ne njenim elementima


REVERZIBILNE SLIKE

- Razlikovanje doživljajne strukture na koju je usmjerena percepcija znači proces njezina odvajanja od svih ostalih prisutnih podražaja. Tada govorimo o liku i pozadini.
- Lakše postane lik ona struktura koja je svojim intenzitetom, oblikom i drugim značajkama različita od ostalih podražaja. Nešto što je u jednom času bilo lik može postati pozadina, i obrnuto.
- Primjer reverzibilne slike u kojoj se lako izmjenjuju lik i pozadina-u jednom času vidimo vazru na tamnoj podlozi, u drugom vidimo dvije siluete, dva profila itd.









Faktori opažanja

Unutrašnji

- Fiziološki
- Psihološki
- Socijalni

Spoljašnji

- Karakteristike draži
- Zakoni grupisanja draži
- Opažanje figure na pozadini



SPOLJAŠNJI FAKTORI

I Karakteristike draži

Intenzitet i trajanje

II Grupisanje draži u cjeline

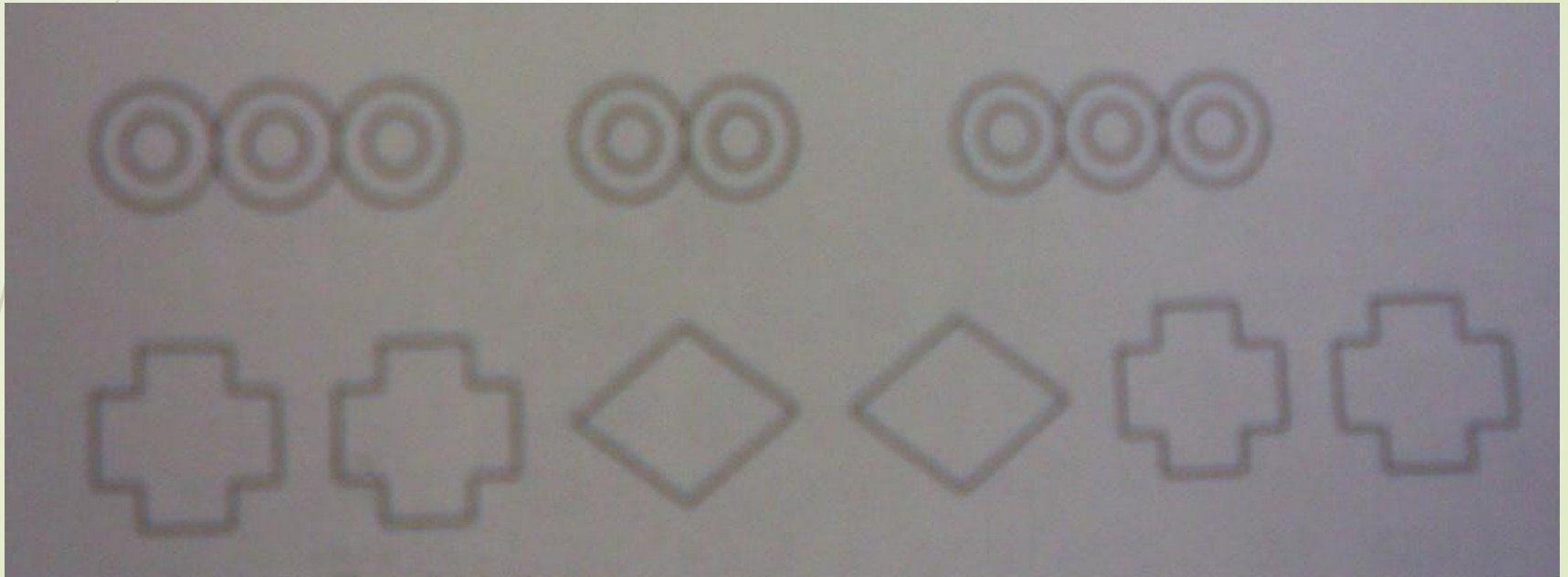
U opažaju postoji tendencija da se lakše opažaju kao cjelina konfiguracije draži koje su simetrične, uravnotežene, skladne, potpune, stabilne. Prema shvatanju geštaltista, ova tendencija je urođena. Može da utiče i na proces rešavanja problema.



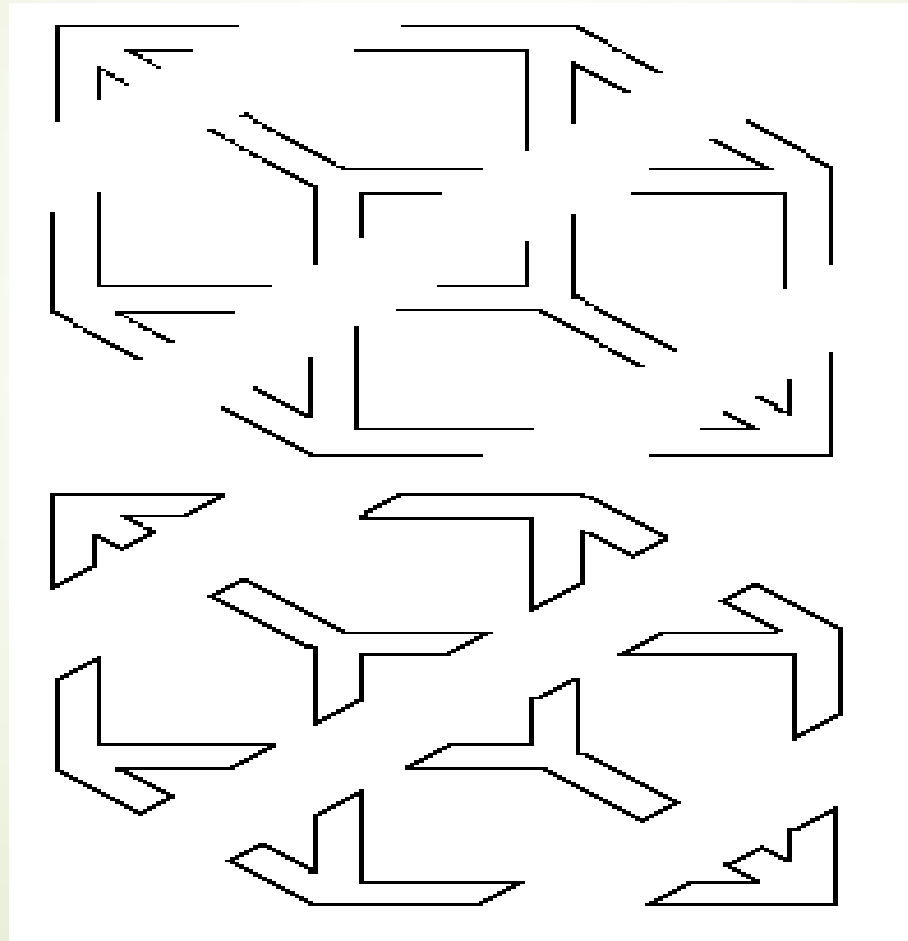
Zakovitosti grupisanja draži u celine

- Princip blizine
- Princip sličnosti
- Princip dobre forme (principi simetričnosti i zatvaranja)
- Princip zajedničke sudbine

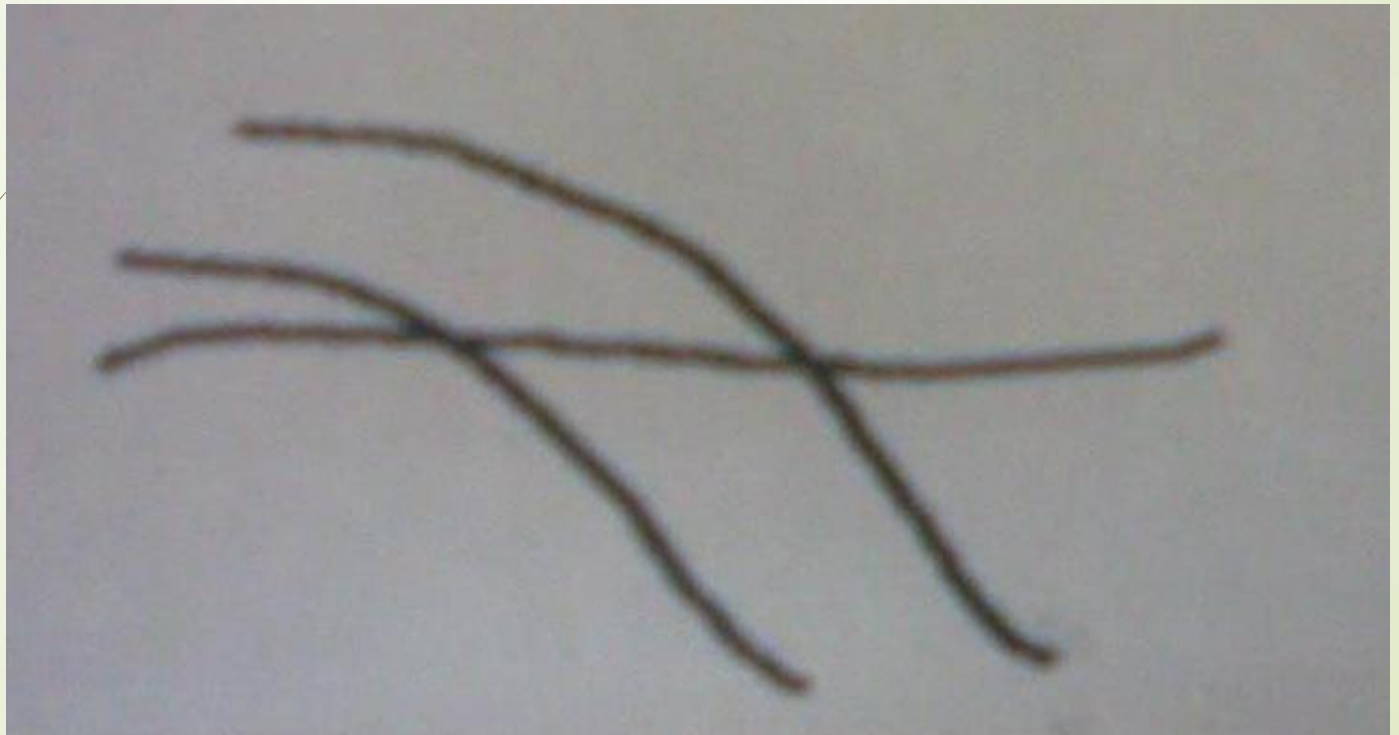
Princip blizine i princip sličnosti



Princip dobre forme



Princip zajedničke sudbine



III Figura i pozadina

Figura	Pozadina
Ograničena	Amorfna
Bogatija detaljima	Siromašnija
Stabilnija u opažanju i pamćenju	Manje stabilna
Nosilac značenja	Ne nosi značenje
Svetlije i zasićenije boje	Tamnije boje
Istupa napred	Povlači se u drugi plan

Unutrašnji faktori opažanja

1. Psihološki faktori

Svaki čovek iz gomile draži koje deluju na čula stvara svoj perceptivni red i konstruiše svoj opažajni svet.

Na to utiče: motivacija (selektivnost opažanja), emocije, odlike ličnosti, grupni pritisak

2. Fiziološki faktori

- Očuvanost čulnih prijemnika, nervnih puteva i centara u korteksu
- Fiziološko stanje organizma (glad, umor, temperatura, stres, alkohol, droga, bolest, senzorna deprivacija, prejak stimulacija...)

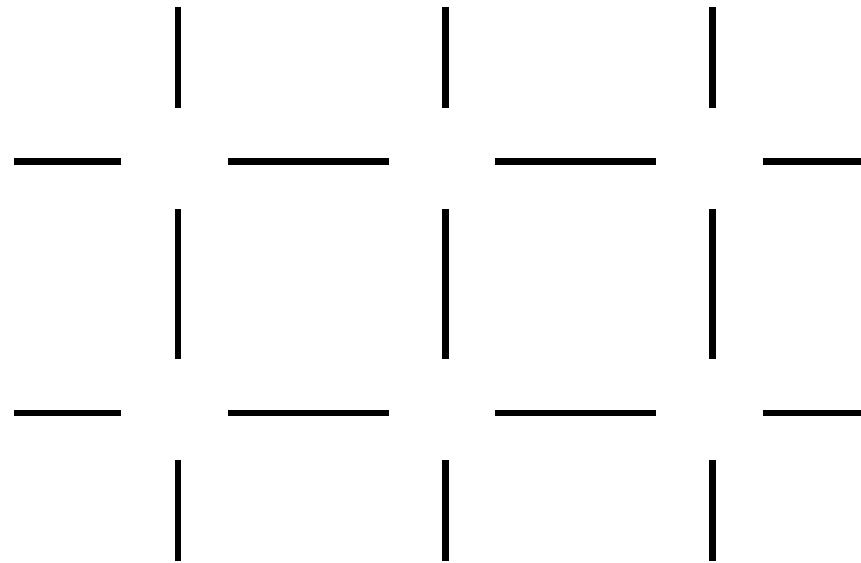
Senzorna i perceptivna deprivacija

- Slabi budnost korteksa
- Pojačava se ekscitabilnost autonomnog nervnog sistema i osetljivost čulnih organa
- Teže se odvaja figura od pozadine, teže se razlikuju boje
- Pojavljuju se žive predstave (naročito vidne), često i halucinacije uz strepnju i strah
- Opada sposobnost usmerenog i logičkog mišljenja
- Slabe verbalna i asocijativna sposobnost
- Gubi se osećanje vremena i prostora i javlja dezorjentisanost
- Pojačava se sugestibilnost

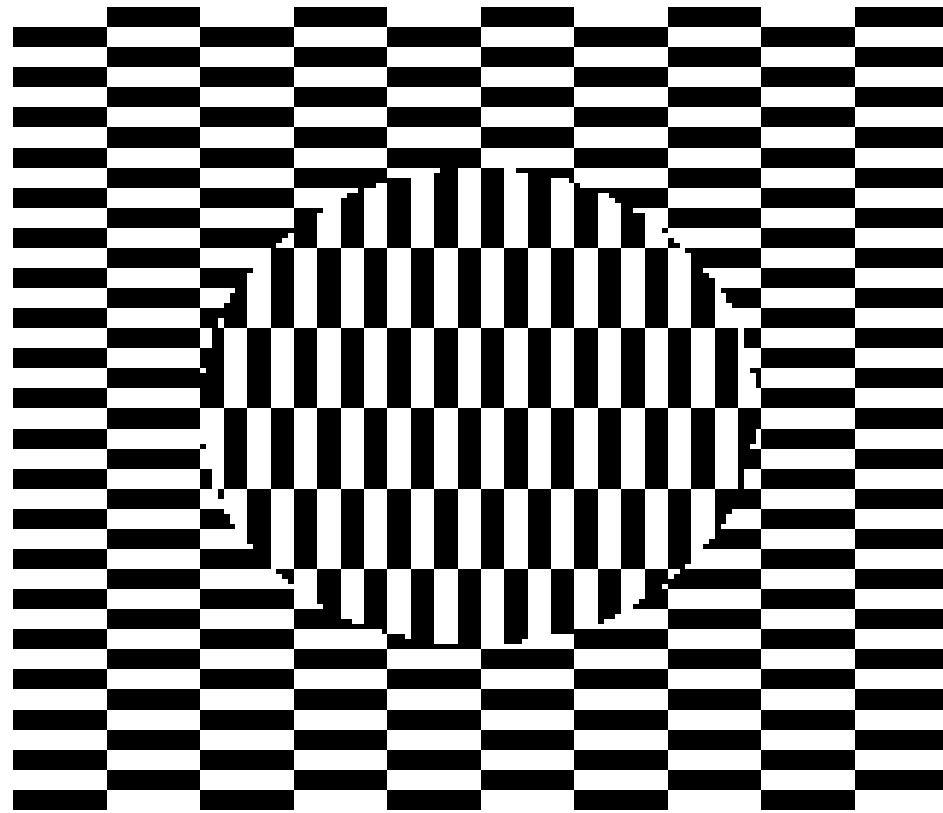
Iluzije i halucinacije

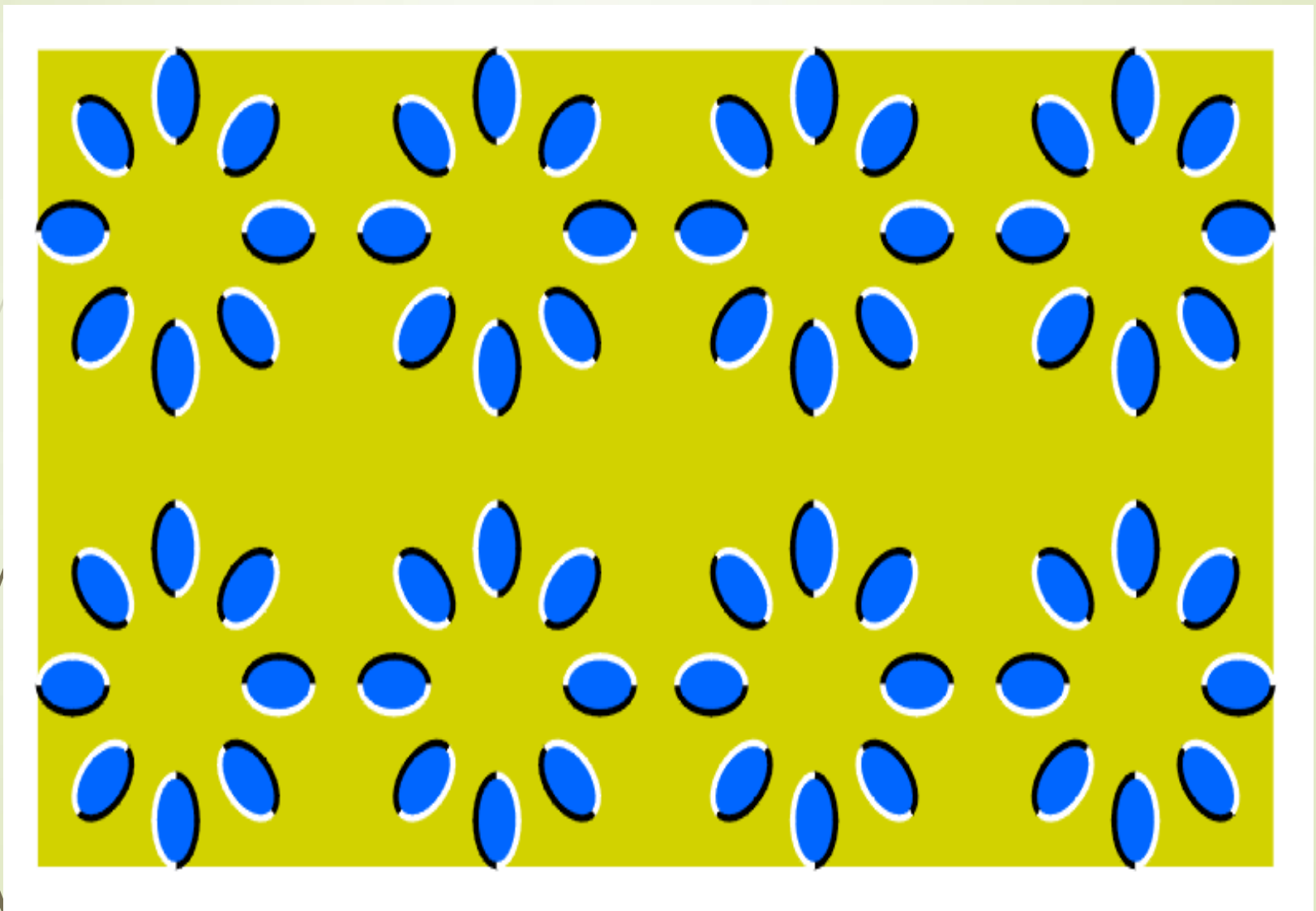
Iluzije	Halucinacije
Senzorni doživljaji	Senzorni doživljaji nalik predstavama
Podražaji se pogrešno interpretiraju	Izazivaju ih abnormalni procesi u nervnom sistemu
Neadekvatni opažaji	Javljaju se u svim čulnim modalitetima
Urođeni ili motivaciono izazvani	Kod izmenjenih stanja svesti, psihoza

Iluzije




Iluzije





OPAŽANJE OSOBA I GREŠKE U OPAŽANJU





KOD OSOBA OPAŽAMO I OCENJUJEMO

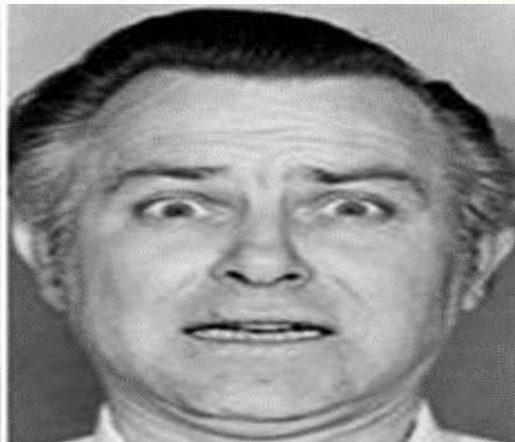
- fizički izgled
- emocije
- osobine (crte) ličnosti
- uzroke određenog ponašanja

OPAŽANJE EMOCIJA

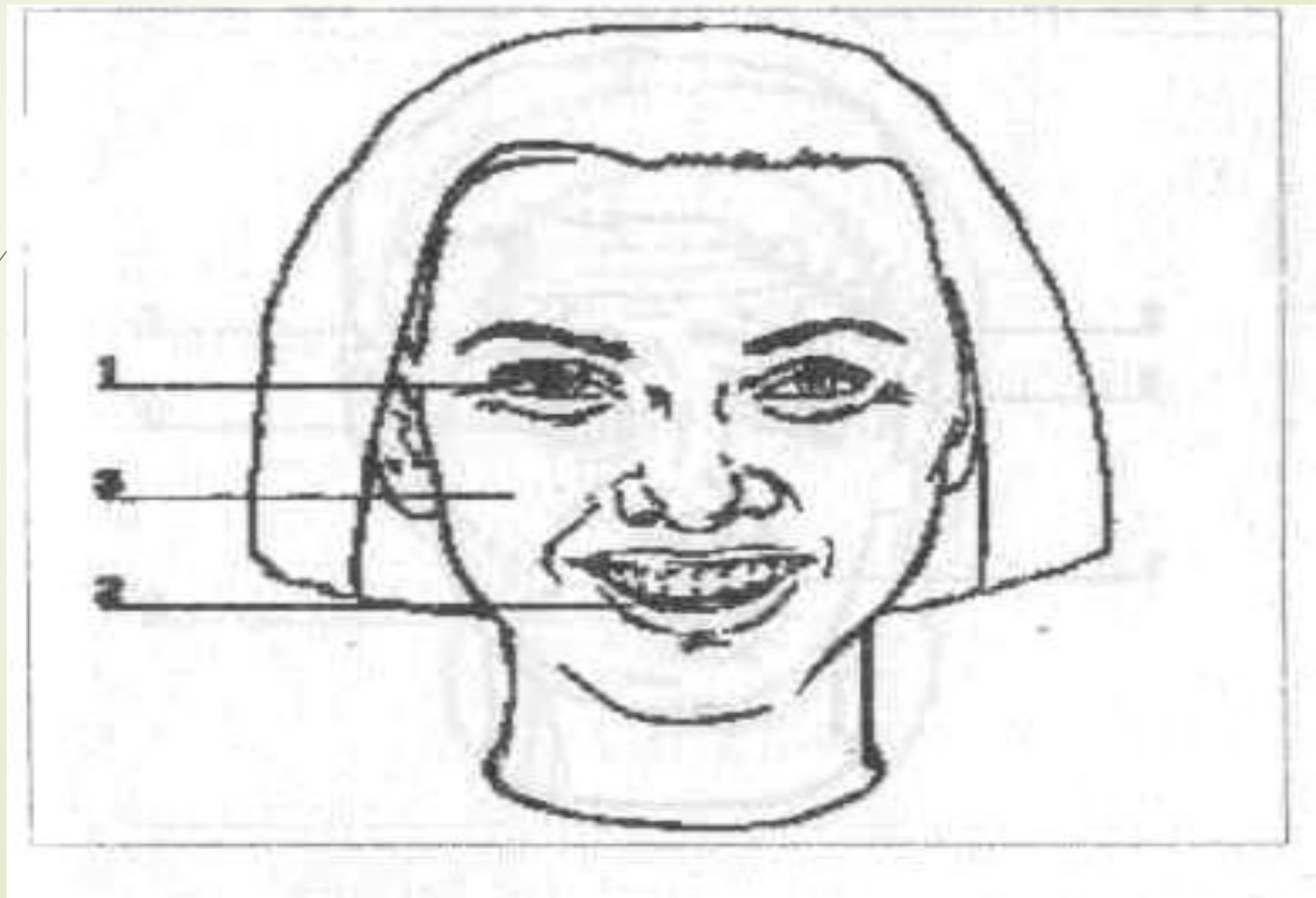
Za opažanje emocija koristimo:

- ▶ privremeni izraz lica
 - ▶ glas
 - ▶ pokrete tela
 - ▶ saopštenje i postupke druge osobe
-
- ▶ Najčešće emocije su: sreća, žalost, strah, iznenađenje, ljutnja i gađenje

PREPOZNAJTE EMOCIJE



Sreća



Gađenje



Strah



Ljutnja



Tuga



Iznenadenje





OPAŽANJE CRTA LIČNOSTI

Za opažanje osobina ličnosti koristimo:

- trajni izraz lica – fizionomija
- glas
- telesni sklop
- držanje tela
- saopštenja i postupke

GREŠKE U OPAŽANJU OSOBA

- **greška halo efekta** – dejstvo opšteg utiska o osobi na opažanje pojedinih osobina
- **lične teorije** – zasnivaju se na vjerovanju posmatrača da se određene osobine uvek javljaju zajedno
- **uprošćavanje** – kada se osoba ocenjuje kao neko ko poseduje samo nekoliko osobina
- **stereotipnost** – kada se svim pripadnicima nekog zanimanja, položaja ili etničke grupe pripisuju neke osobine (npr. etničke stereotipije)



HVALA NA PAŽNJI