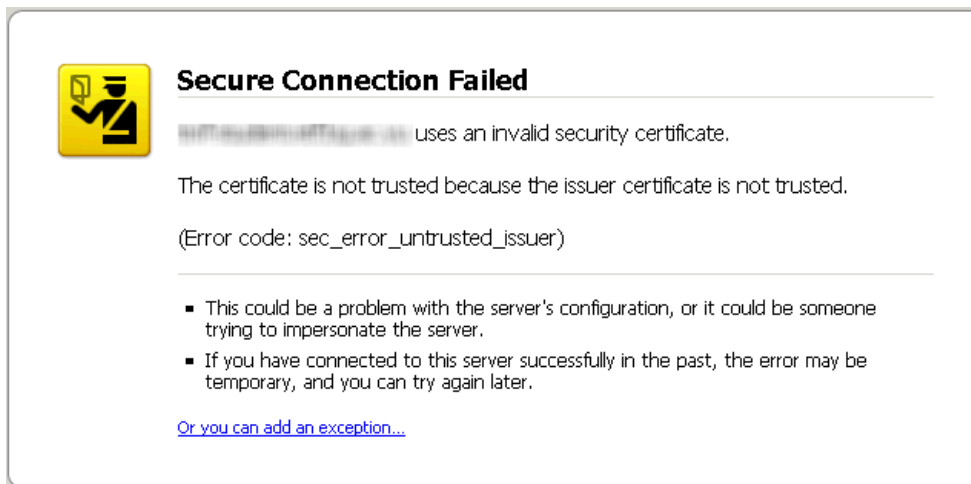


## Пријава на систем и пријава испита

### Упутство за пријаву на студентске сервисе и пријаву испита

Адреса на којој се налазе студенски сервиси је <https://student.vmspd.com/>  
У питању је интернет страница заштићена SSL 3.0 протоколом који изискује сертификат. Искључиво при **првом** приступу овој интернет страници, потребно је подесити сертификат. Коришћењем Mozilla Firefox односно Google Chrome internet browser-а је загарантован најоптималнији и најудобнији рад корисника, али је такође могуће коришћење и других browser-а. На сликама испод се може видети за различите browser-е начин постављања сертификата.

#### Mozilla Firefox 2.0+

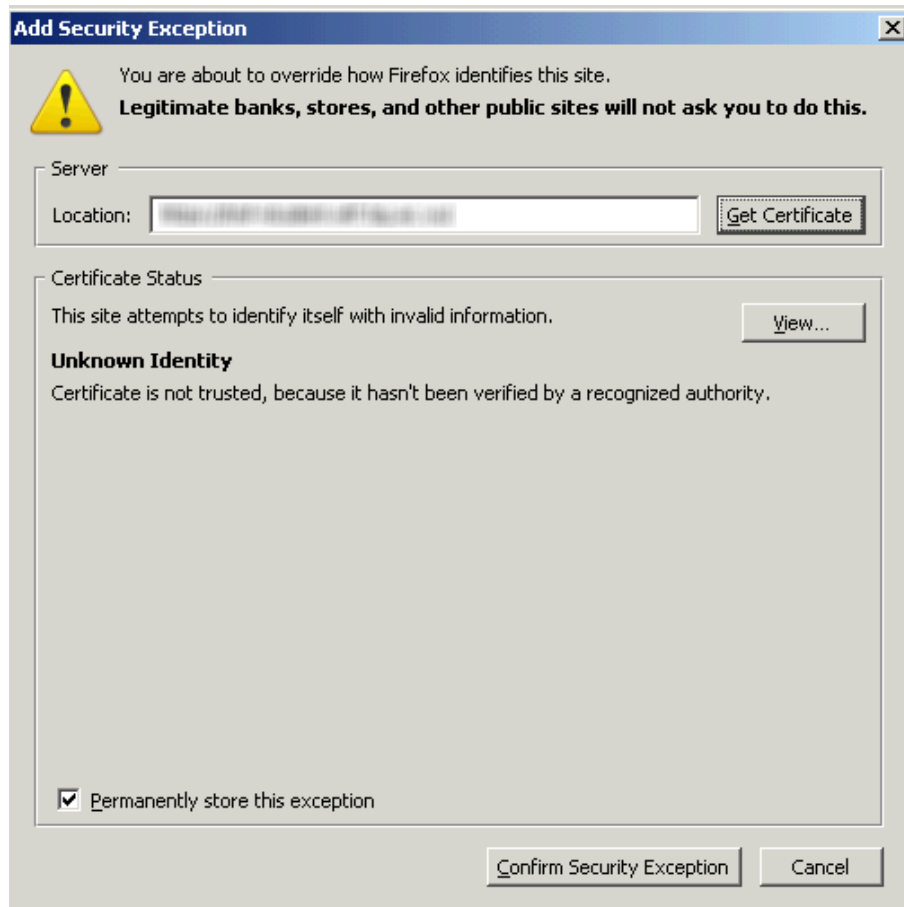


Firefox тражи сертификат. Додати изузетак кликом на плави линк.

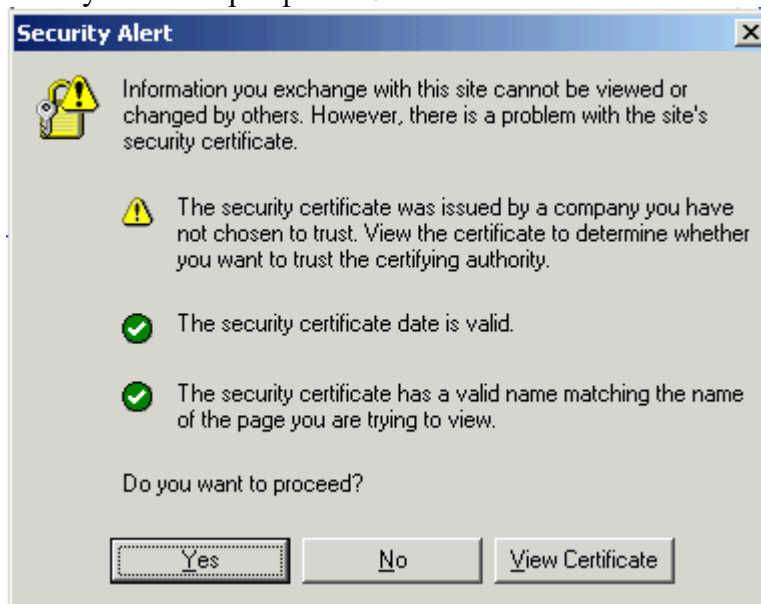


Притиском на дугме Add Exception... се припрема додавање сертификата.

## Пријава на систем и пријава испита

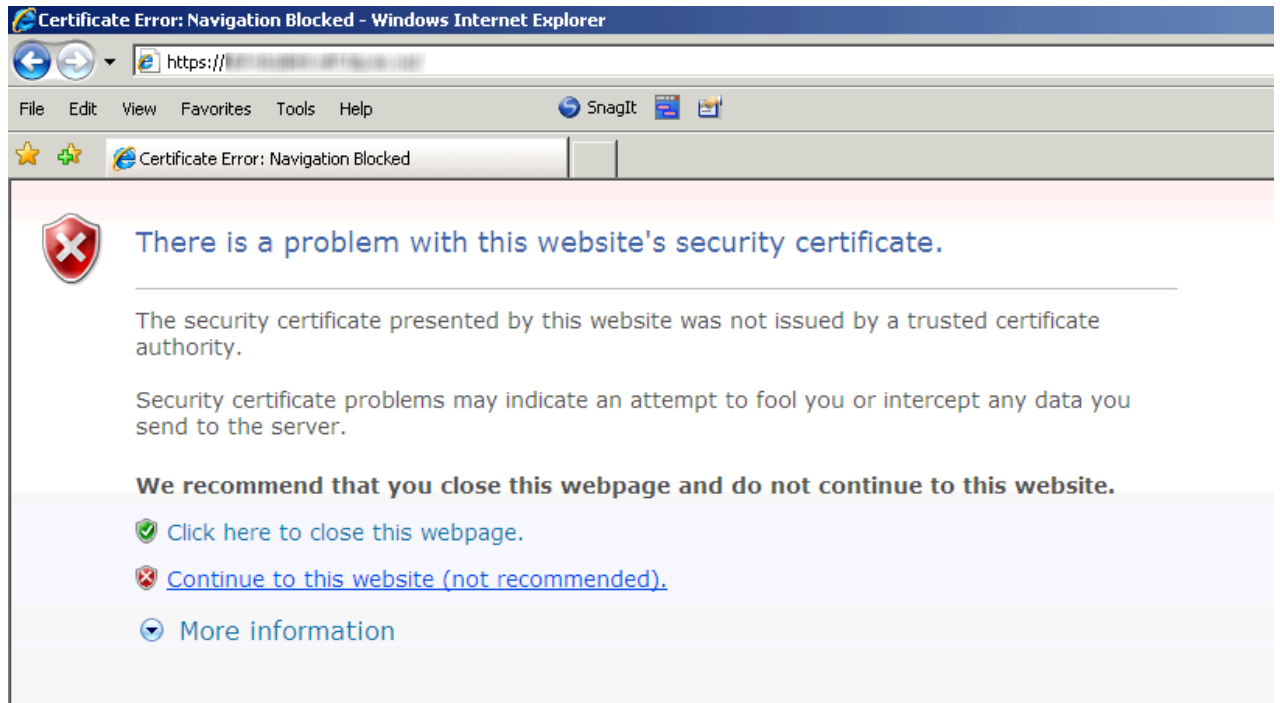


Притиском на дугме Get Certificate се дохвата сертификат. Обавезно штиклирати кућицу Permanently store this exception и на овај начин се заувек чува овај сертификат. Притиском на дугме Confirm Security Exception се потврђује додавање овог сигурносног изузетка и сертификата.

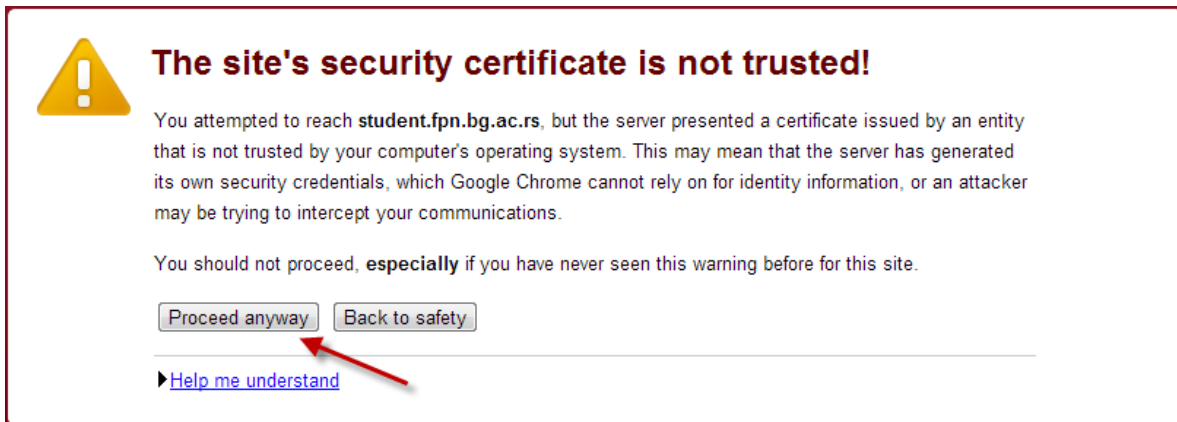


Кликом на дугме Yes се пролази сигурносни упит и одлази на страницу за пријаву.

## Пријава на систем и пријава испита



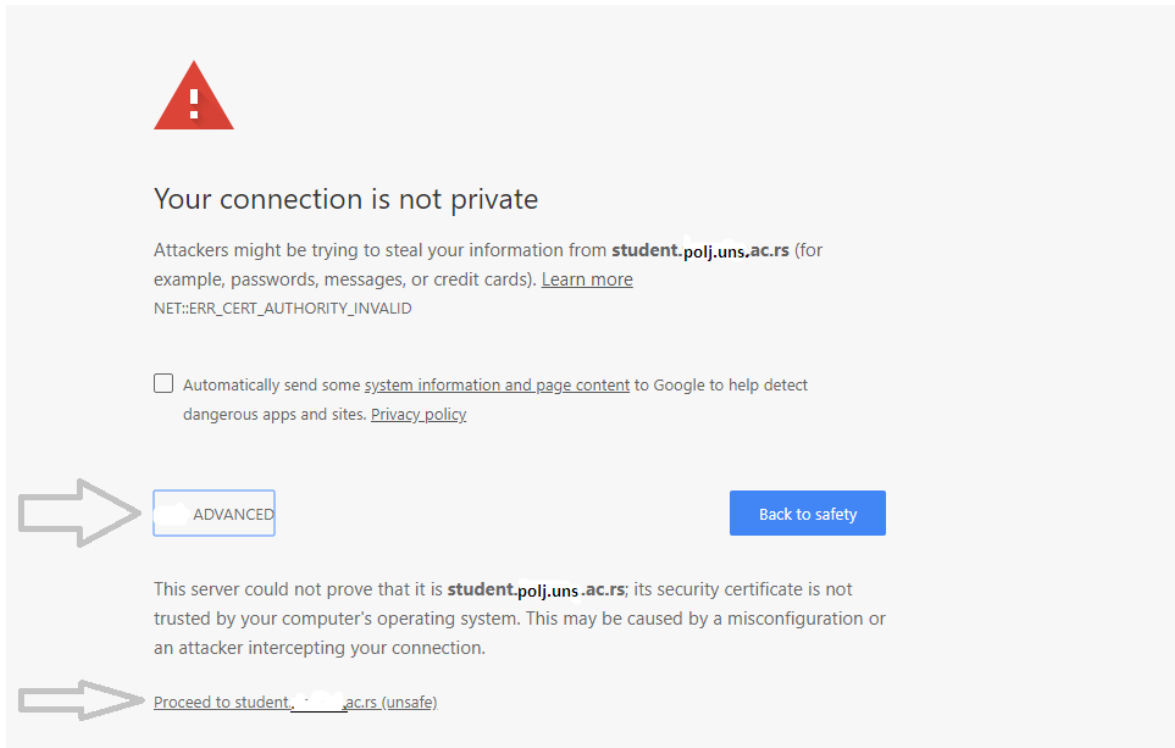
Internet Explorer 7.0+ пријављује проблем са сигурносним сертификатом сајта студентских сервиса. Кликом на линк Continue to this website се одлази на страницу за пријаву.



Google Chrome пријављује грешку са сигурносним сертификатом. Кликом на Proceed anyway се одлази на страницу за пријаву.

## Пријава на систем и пријава испита

Google Chrome prijavljuje grešku kao na slici, prvo kliknuti na polje Advanced, nakon čega se otvara dodatni tekst gde je potrebno kliknuti na Proceed to student.polj.uns.ac.rs.



The screenshot shows a Chrome security warning page. At the top left is a red triangle with a white exclamation mark. Below it, the heading reads "Your connection is not private". The main text states: "Attackers might be trying to steal your information from **student.polj.uns.ac.rs** (for example, passwords, messages, or credit cards). [Learn more](#)". Below this, the error code "NET::ERR\_CERT\_AUTHORITY\_INVALID" is displayed. A checkbox is present with the text: "Automatically send some [system information and page content](#) to Google to help detect dangerous apps and sites. [Privacy policy](#)".

Two arrows point to specific elements: one points to the "ADVANCED" button, and the other points to the "Proceed to student.polj.uns.ac.rs (unsafe)" link.

At the bottom right, there is a blue button labeled "Back to safety".

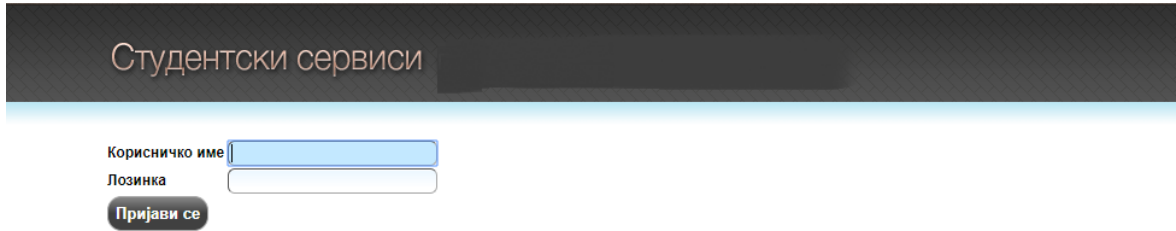
Below the "Back to safety" button, the text reads: "This server could not prove that it is **student.polj.uns.ac.rs**; its security certificate is not trusted by your computer's operating system. This may be caused by a misconfiguration or an attacker intercepting your connection."

At the bottom left, there is a link: "Proceed to student.polj.uns.ac.rs (unsafe)".

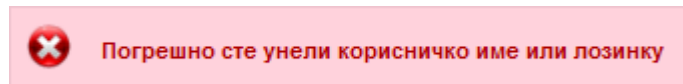
## Пријава на систем и пријава испита

### Пријава на систем

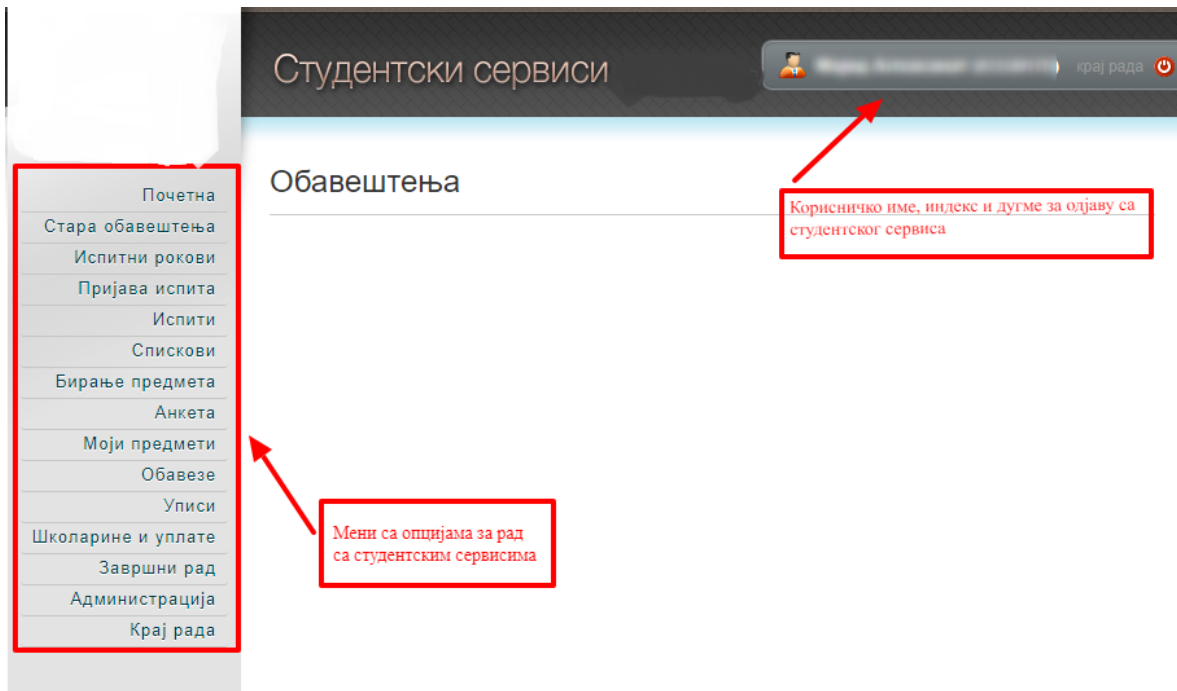
Страница за пријаву на систем има два поља, једно за унос корисничког имена, и једно за унос лозинке као што је приказано на слици. По уносу корисничког имена и лозинке притиском на дугме Пријави се, уколико је све у реду, извршава се пријава на систем.



У случају неуспешне пријаве услед погрешног корисничког имена и/или лозинке, систем ће пријавити одговарајућу грешку приказану на слици испод.



По успешној пријави, приказује се почетна страница Студентских сервиса, односно страница са обавештењима. Сва обавештења, општа за све студенте и она намењена појединцу, поставља студентска служба.



## Пријава на систем и пријава испита

Приликом првог пријављивања на Студентске сервисе, препоручује се да студент промени лозинку коју је добио/ла од стране службеника. Избором опције Администрација, а затим опције Промена лозинке одлази на страницу за промену. Промена лозинке је стандардна. Потребно је унети стару лозинку и два пута нову лозинку ради потврде. Притиском на дугме Промени биће промењена лозинка.

Студентски сервиси

Почетна  
Стара обавештења  
Испитни рокови  
Пријава испита  
Испити  
Спискови  
Бирање предмета  
Анкета  
Моји предмети  
Обавезе  
Улиси  
Школарине и уплате  
Завршни рад  
Администрација  
  Подаци о студенту  
  Промена лозинке  
Крај рада

Промена лозинке

Унос старе лозинке

Стара лозинка

Нова лозинка

Потврда нове лозинке

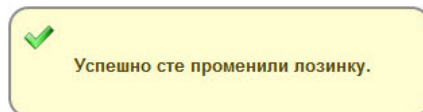
Унос нове лозинке

Промени

Дугме за потврду промене лозинке

Поновни унос нове лозинке због провере

Уколико је промена успешна, студент ће добити обавештење приказано на слици испод.



Личне податке студент може да прегледа избором опције Администрација, па Подаци о студенту. Уколико је неки податак нетачан, студент је дужан да се обрати студентској служби.

## Пријава на систем и пријава испита

Студентски сервиси

Почетна  
Стара обавештења  
Испитни рокови  
Пријава испита  
Испити  
Спискови  
Бирање предмета  
Анкета  
Моји предмети  
Обавезе  
Уписи  
Школарине и уплате  
Завршни рад  
Администрација  
Подаци о студенту  
Промена лозинке  
Крај рада

Подаци о студенту

|                       |             |
|-----------------------|-------------|
| Број индекса          |             |
| Име и презиме         |             |
| Име једног родитеља   |             |
| Пол                   | мушки       |
| Датум рођења          | 01.09.1978. |
| Место рођења          |             |
| ЈМБГ                  |             |
| E-mail                |             |
| Лични e-mail          |             |
| Телефон               |             |
| Телефон током студија |             |
| Мобилни               |             |
| Стање на рачуну       | 0,00        |

Основни подаци о студенту

Администрација корисничких података. Промена лозинке

## Пријава испита

Избором опције Пријава испита из менија студент добија преглед свих испита које може да пријави, и преглед свих испита које је пријавио.

Студентски сервиси

Почетна  
Стара обавештења  
Испитни рокови  
Пријава испита  
Испити  
Спискови  
Бирање предмета  
Анкета  
Моји предмети  
Обавезе  
Уписи  
Школарине и уплате  
Завршни рад  
Администрација  
Крај рада

Стање на рачуну : 0,00

Износ којим студент располаже на свом рачуну.

Испити које могу да пријавим

|         | Акроним  | Назив   | Н.гр. | ЕСПБ | Тип пријаве      | Број пријава | Наставник            | Сајт предмета |
|---------|----------|---|-------|------|------------------|--------------|----------------------|---------------|
| Пријави | ЗДА10001 | Методe научноистраживачког рада                                 | 1     | 5    | обавезан предмет | 0            | Петрић Душан         |               |
| Пријави | ЗДА10002 | Биометрика  | 1     | 10   | обавезан предмет | 0            | Зорић Мирослав       |               |
| Пријави | ЗДА2И003 | Докторска дисертација 1   | 1     | 15   | обавезан предмет | 0            |                      |               |
| Пријави | ЗДАИ1037 | Понашање и добробит животиња                                    | 1     | 10   | изборни предмет  | 0            | Ђукић-Стојић Мирјана |               |
| Пријави | ЗДАИ2056 | Савремене биотехнологије контроле репродукције домаћих животиња | 1     | 10   | изборни предмет  | 0            | Драгин Саша          |               |
| Пријави | ЗДАИ2078 | Линеарне методе у оплењивању животиња                           | 1     | 10   | изборни предмет  | 0            | Тривуновић Снежана   |               |

Пријављени испити

Дугме за пријаву испита

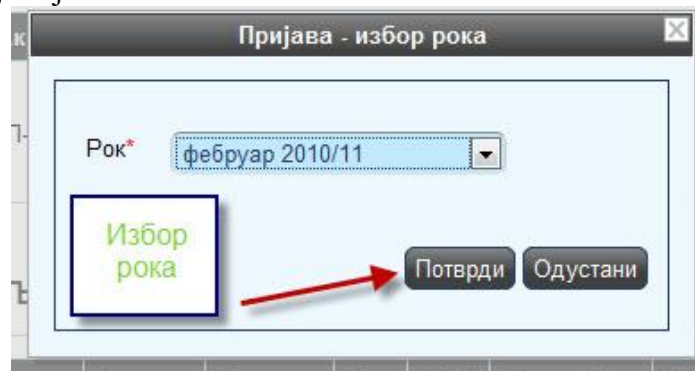
Избором опције пријава испита добија се списак испита које студент може да пријави. У доњој половини екрана се виде пријављени предмети у неком испитном року.

Нисте пријавили ниједан испит.

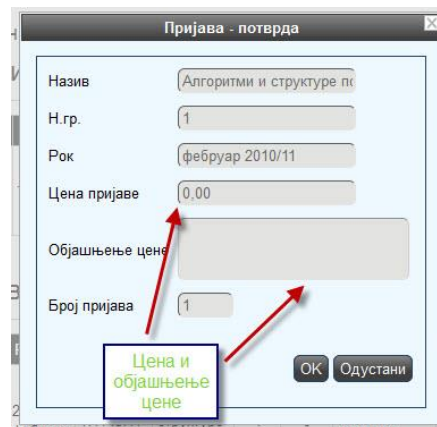
Није могуће одјавити испит за који је наплаћена пријава!

## Пријава на систем и пријава испита

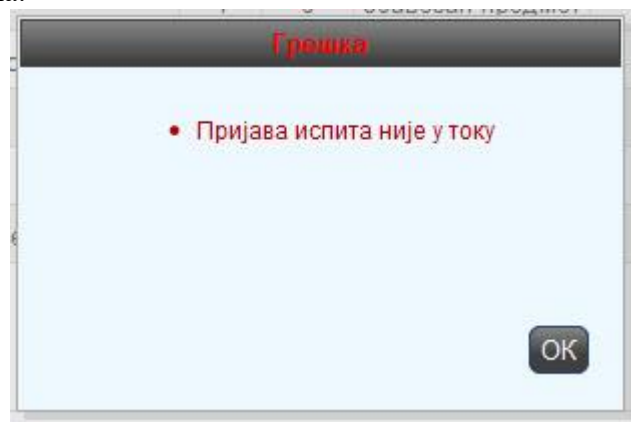
Притиском на дугме Пријави добија се прозор на коме студент може да изабере рок за који пријављује тај испит.



После избора рока, студенту се приказује прозор за потврду. Притиском на дугме ОК, извршиће се пријава испита.



Уколико дође до грешке приликом пријаве испита, студенту ће бити приказана одговарајућа грешка.



Студент је покушао да пријави испит ван регуларног периода пријаве.